

PUENTE DE DICIEMBRE EN LAPONIA – YLLÄS

Ciudad: **Ylläs**

Fecha de salida: **04 diciembre 2026**

Duración: **5 días / 4 noches**

Origen: **Madrid · Barcelona**

Grupo máximo: **40 pasajeros**



Itinerario

DÍA 1 · ESPAÑA > KITTILÄ > YLLÄS · MP

Presentación en el aeropuerto de Madrid o Barcelona con al menos dos horas de antelación y salida en vuelo regular con destino a Kittilä vía Helsinki. Llegada y traslado al hotel. Durante el camino de 30 minutos hacia nuestro alojamiento, nuestro guía nos presentará el programa de viaje para los próximos 5 días. Ubicado en la región de Laponia, Ylläs es uno de los destinos más espectaculares para disfrutar del invierno en Finlandia. Durante el mes de diciembre, este encantador lugar se transforma en un paraíso nevado ideal para los amantes del invierno, ofreciendo una combinación perfecta de naturaleza, aventura y cultura. Ylläs es conocido por sus impresionantes pistas de esquí, que se extienden a lo largo de 63 pistas bien cuidadas, ideales tanto para principiantes como para esquiadores avanzados. Visitar Ylläs es sumergirse en un mundo de nieve, luces danzantes y tradiciones árticas que prometen una experiencia inolvidable para viajeros de todas las edades. Durante nuestra estancia podremos disfrutar de numerosas actividades como safari en motonieve con pesca en el hielo, paseos en trineo de renos y huskies y por supuesto, conocer a Santa Claus con un encuentro en privado por familia en el Elves Village de Tonttula. Llegada. Antes de instalarnos en nuestra cabaña u habitación de hotel, nos dirigiremos hacia la oficina de safaris ubicada en la planta baja para la recogida de los trajes térmicos que podremos usar durante toda nuestra estancia en Laponia hasta el último día. **Cena** y alojamiento. **Noche en Ylläs.**

DÍA 2 · SAFARI EN MOTONIEVE Y PESCA EN EL HIELO · PC

Desayuno buffet en el hotel.



En la mañana de hoy, acompañados de nuestro guía, nos dirigiremos hacia la oficina de safaris para la recogida de la equipación necesaria (casco y manoplas) para realizar la actividad de safari en motonieve y pesca en el hielo. Nos subiremos en parejas a las motos de nieve y comenzaremos a explorar los bosques nevados de Laponia de los alrededores de Ylläsjärvi de una manera totalmente diferente. Atravesaremos los bosques nevados, cruzaremos ríos, pantanos y lagos que nos mostrarán algunos de los paisajes más fascinantes de esta zona de Finlandia. Además, durante todo el recorrido, iremos realizando paradas para admirar de cerca la flora de Ylläsjärvi y para realizar miles de fotografías o simplemente descansar de la conducción. Los adultos compartirán motonieve, mientras que los

más pequeños realizarán la actividad en el trineo que conduce el guía. Después de este impresionante viaje a bordo en la motonieve, llegaremos a un lago helado, donde cavaremos un agujero en el hielo de la laguna y esperaremos a que algún pez muerda el anzuelo. Nuestro guía nos dará todos los trucos y consejos para aprender a pescar en el hielo. Para recuperar fuerzas, disfrutaremos de un **almuerzo ligero** en base a sopa junto al fuego y tomaremos bebidas para mantenernos calientes. Con este buen sabor de boca, volveremos a subirnos a las motos de nieve y pondremos rumbo de regreso al hotel. Resto de la tarde libre para disfrutar de las instalaciones de nuestra cabaña o habitación o de una sauna. ¿Sabías que la mayoría de los finlandeses tienen una sauna en su propia casa? Forma parte de su cultura y de su vida cotidiana y le recomendamos que la pruebe. Ir regularmente a la sauna tiene muchos beneficios para la salud, pero sobre todo es un lugar para relajarse, tanto física como mentalmente. Para disfrutar del auténtico estilo finlandés, siéntese un rato en la sauna, luego salga a revolcarse en la nieve y vuelva a la sauna. Puede sonar raro, pero es bastante refrescante. **Cena** y alojamiento. **Noche en Ylläs.**

DÍA 3 · ENCUENTRO PRIVADO CON SANTA CLAUS ELVES VILLAGE > SESION DE SPA EN LEVI · PC **Desayuno buffet en el hotel.**



Salida temprana en dirección al “Elves Village”, situado a 45 minutos de nuestro alojamiento. Hoy pasaremos una mañana festiva con los elfos y exploraremos el nuevo hogar de Papá Noel. El punto culminante de nuestra visita será el encuentro familiar en privado con Santa Claus. A nuestra llegada, nuestro guía nos dará un mapa de la zona y nos guiará a través del bosque mágico. Siguiendo los senderos de los elfos marcados en el mapa, llegaremos al escondite de los Elfos, donde podremos explorar la Piedra Seita, la Casa de Pan de Jengibre, la Escuela de los Elfos y la cabaña del conocimiento. Los elfos nos esperarán con actividades: podremos hornear y decorar deliciosas galletas de jengibre en la “Casa de Jengibre” y participar en manualidades navideñas en la Escuela de Elfos. También podremos visitar el cercado de renos, donde conoceremos a los leales renos de los elfos. Por último, ha llegado el momento que todos, adultos y niños venimos esperando: conocer al mismísimo Santa Claus. Entraremos en la nueva casa de Papá Noel y exploremos su despacho y su cocina. Las estanterías de la habitación están llenas de literatura de temática navideña, y en el armario, Papá Noel guarda varios atuendos que necesita para viajar por todo el mundo. Encuentre la puerta secreta que conduce a la sala de historia, donde podrá conocer la fascinante historia de los

juguets. El viaje continúa hacia un espacio de exposición audiovisual, donde la imaginación cobra vida a través de las historias de un árbol parlante. Cada familia tendrá un momento de encuentro privado con Papá Noel. La visita culmina con un mágico viaje en ascensor hacia la habitación de Papá Noel, que hará entrega de un pequeño regalo a todos los niños. Si lo desea, es el momento de entregarle su propia carta. A continuación, podremos visitar la tienda y encontrar un recuerdo que lleve la alegría de la Navidad a su vida cotidiana durante todo el año. La cafetería ofrece pequeños tentempiés y, por supuesto, ¡gachas de arroz preparadas por la Sra. Claus! Los helados elaborados en la propia fábrica de helados de los elfos son sencillamente deliciosos. **Almuerzo** en el restaurante del Elves Village.



Llega el momento de despedirse y nos dirigiremos a Levi (situado a 25 min) para nuestra última actividad del día, que será una sesión de spa en las piscinas del “Water World” de Levi. El complejo ofrece algo para todos, ¡es como un parque acuático cubierto! Toboganes acuáticos para los amantes de la velocidad, piscinas para los entusiastas del fitness, criaturas acuáticas para los niños y sus alocadas aventuras y jacuzzis para los que sólo quieren relajarse. Venir aquí no es una visita más al balneario, es toda una experiencia. Sin duda se sentirá relajado en este entorno, donde podremos sentarnos en los jacuzzis exteriores bajo una intensa nevada. Regreso en autocar al hotel en Ylläs. **Cena** y alojamiento. **Noche en Ylläs.**

DÍA 4 · SAFARI EN TRINEO DE PERROS HUSKIES > SAFARI EN TRINEO DE RENOS · PC

Desayuno buffet en el hotel.

Salida en autocar hacia una granja de perros huskies situada a las afueras del hotel. Al llegar, los perros nos recibirán con auténticos ladridos de felicidad. Conoceremos a estos preciosos y entrañables animales tan típicos del Círculo Polar Ártico. Una vez estemos todos preparados, nos subiremos a un trineo y emprenderemos una ruta por los bosques nevados de la zona para descubrir estos paisajes de una forma muy divertida. Durante el paseo en trineo de perros huskies de unos 5 kilómetros, descubriremos las habilidades de estos animales para desenvolverse en los terrenos repletos de nieve. Además, podremos conducir nosotros mismos el trineo o ir de acompañantes y dejarnos llevar. ¡Ambas opciones son perfectas para disfrutar de la experiencia! Tras explorar de una manera diferente la naturaleza de Ylläsjärvi, regresaremos a la granja. Tomaremos una bebida caliente acompañada de galletas para entrar en calor y finalmente, regresaremos al hotel. **Almuerzo** en el restaurante del hotel.

Por la tarde, nos dirigiremos en autocar hacia una granja de renos para realizar la actividad de paseo en trineo. ¡Prepárese para una experiencia lapona tradicional! La cría de renos es un importante medio de vida en Laponia. Los renos son animales semisalvajes: vagan libres por los bosques y los pastores sólo los reúnen dos veces al año. En la granja, el pastor tiene un grupo cuidadosamente seleccionado de renos adiestrados para tirar de trineos. Mientras nos sentamos cómodamente en el trineo, los renos nos llevarán en un paseo tradicional por la naturaleza. Disfrutaremos de una taza de café en la granja y escucharemos historias sobre renos antes de regresar al hotel. autocar. **Cena** y alojamiento. **Noche en Ylläs.**



DÍA 5 · YLLÄS > KITTILÄ > ESPAÑA

Desayuno buffet en el hotel.

Tiempo libre hasta la hora del traslado al aeropuerto de Kittilä. Almuerzo libre. Salida en vuelo regular vía Helsinki con destino a España. Llegada y fin del viaje.

Horarios de vuelos previstos

Salida desde Madrid

04 diciembre	Madrid – Helsinki	AY1662	10.20-15.30 hrs
04 diciembre	Helsinki – Kittilä	AY575	16.15-17.50 hrs
08 diciembre	Kittilä – Helsinki	AY574	13.30-15.10 hrs
08 diciembre	Helsinki – Madrid	AY1661	16.40-20.05 hrs

Salida desde Barcelona

04 diciembre	Barcelona – Helsinki	AY1654	10.05-15.10 hrs
04 diciembre	Helsinki – Kittilä	AY575	16.15-17.50 hrs
08 diciembre	Kittilä – Helsinki	AY574	13.30-15.10 hrs
08 diciembre	Helsinki – Barcelona	AY1653	16.55-19.55 hrs

Alojamientos previstos

ALOJAMIENTO	
YLLÄSRINNE DELUXE (4 NOCHES)	HABITACION PANORAMA / AURORA
CABAÑA 1 DORMITORIO (4 NOCHES)	VILLA LUMI / KISALANMINTTU
CABAÑA 2 DORMITORIO (4 NOCHES)	VILLA YLLAS
CABAÑA PREMIUM 2 DORMITORIOS (4 NOCHES)	MIILU RESORT

YLLASRINNE DELUXE 4*

El Hotel Ylläsrinne Deluxe, inaugurado en diciembre de 2024, es una joya de diseño moderno y confort ubicada en Ylläsjärvi. Situado a solo 35 km del aeropuerto internacional de Kittilä, este hotel ofrece una experiencia única para disfrutar de la naturaleza ártica en su máxima expresión.

El hotel dispone de habitaciones y suites diseñadas para brindar el máximo confort y aprovechar al máximo las impresionantes vistas del entorno natural. Entre las opciones de alojamiento se incluyen:

Habitaciones Panorama

Situadas en la primera planta, las habitaciones panorama de 22 m2 están equipadas con amplias ventanas que ofrecen vistas espectaculares a las montañas y al valle circundante. Cuentan con 2 camas individuales de 90x200 cm cada una, cuarto de baño con ducha, TV de pantalla plana, WIFI gratuito, secador de pelo y cortinas opacas. Incluye acceso a la sauna y gimnasio del hotel Ylläsrinne. 2 de las habitaciones son conectadas.

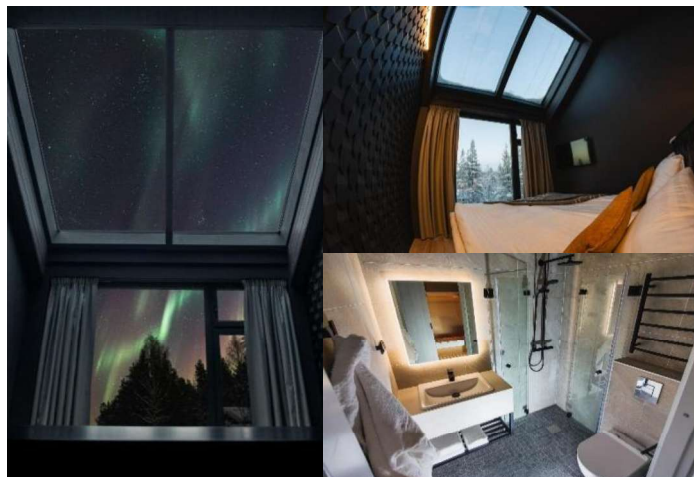
Capacidad máxima: 2 personas.



Habitaciones Aurora:

Las habitaciones Aurora de 22 m2 cuentan con 2 camas individuales tipo twin de 90x200 cm cada una. Dispone de un ventanal y techo acristalado, así como cuarto de baño con ducha, sistema de cortina eléctrica en el techo de cristal, TV de pantalla plana, WIFI gratuito y secador de pelo. Incluye acceso a la sauna y gimnasio del hotel Ylläsrinne. 2 de las habitaciones son conectadas.

Capacidad máxima: 2 personas.



Gastronomía

Las comidas y cenas se sirven en el restaurante del hotel hermano, Hotel Ylläsrinne, ubicado a pocos metros de distancia. Aquí, los huéspedes pueden disfrutar de desayunos, almuerzos y cenas en un comedor con vistas impresionantes al bosque y las montañas. El menú se centra en ingredientes frescos y puros de Laponia, ofreciendo platos saludables y sustanciosos que aportan la energía necesaria para explorar la naturaleza de Ylläs.

En resumen, el Hotel Ylläsrinne Deluxe ofrece una combinación perfecta de lujo, confort y conexión con la naturaleza, proporcionando a sus huéspedes una experiencia única en el corazón de Laponia.

CABAÑA 1 DORMITORIO VILLA LUMI

Villa Lumi es un conjunto de cabañas de alta calidad pareadas. Están diseñadas para brindar comodidad y una experiencia acogedora en medio de la naturaleza lapona. Cuentan con 50 m² distribuidos en una sala de estar con cocina integrada, un dormitorio, un altillo (recomendado para 2 niños), baño y sauna. Las cabañas disponen de electrodomésticos integrados, lavavajillas, TV, refrigerador, microondas, horno, cafetera, secadora, lavadora y estufa, además de sauna eléctrica y chimenea, proporcionando un ambiente cálido y relajante. La recepción está situada en el hotel Ylläsrinne, donde tiene lugar los desayunos, almuerzos y cenas y que se encuentra a 550 m. Los traslados de ida y vuelta para las actividades están incluidos (no así para los desayunos, almuerzos y cenas en el hotel).

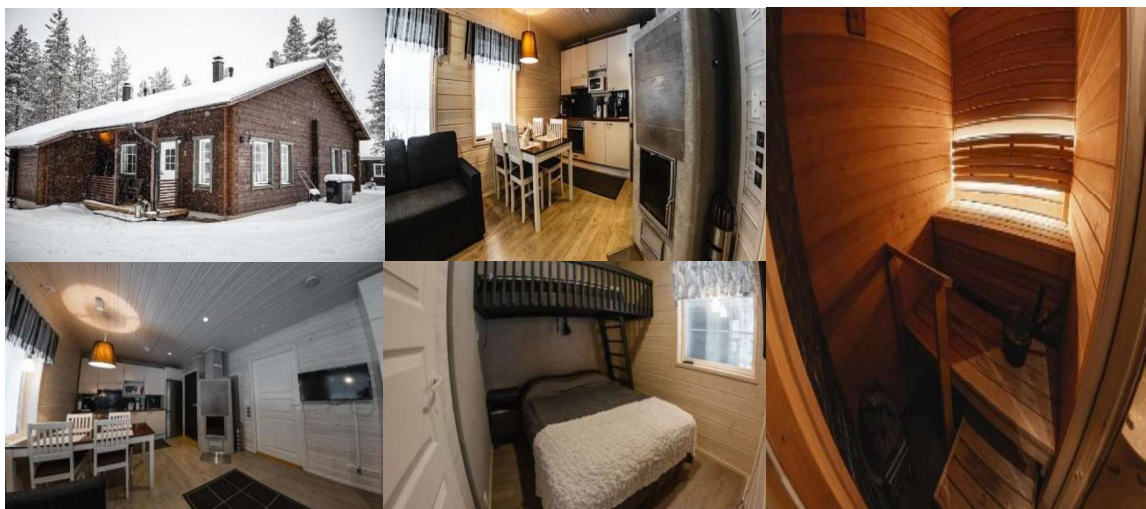
Capacidad mínima 3 personas / máxima 4 personas.



CABAÑA 1 DORMITORIO KISSALANMINTTU

Las cabañas adosadas de Kissalanminttu de 38 m² disponen de 1 dormitorio con cama de matrimonio y otra cama superior, además de sofás en el salón. Cuentan con chimenea, ducha, sauna, cocina equipada (frigorífico, microondas, lavavajillas, lavadora), armario de secado y TV. La recepción se encuentra en el hotel Ylläsrinne, situada a 1 km de las cabañas (13 min a pie). Los traslados de ida y vuelta para las actividades están incluidos (no así para los desayunos, almuerzos y cenas en el hotel).

Capacidad mínima 3 personas / máxima 4 personas.



CABAÑA 2 DORMITORIOS VILLA YLLÄS

Las cabañas adosadas Villa Ylläs de 52 m² ofrecen excelentes posibilidades para unas vacaciones relajantes y cómodas. Las cabañas están rodeadas de naturaleza, en una tranquila zona de casas de campo, con acceso directo a senderos naturales y pistas de esquí de fondo. La recepción y donde tiene lugar los desayunos y cenas, se encuentra en el hotel Ylläsrinne, a 300 m a pie. Disponen de 2 dormitorios con 2 camas más un loft con otras 2 camas (aconsejable para niños). Cuentan con chimenea, ducha, sauna, cocina equipada (frigorífico, microondas, lavavajillas, lavadora) y TV. Capacidad mínima 4 personas / máxima 6 personas.



CABAÑA PREMIUM 2 DORMITORIOS MIILU RESORT

Miilu Resort es un conjunto contemporáneo de cabañas adosadas situado en Ylläs, inaugurado a finales de 2023 y rodeado de un entorno natural excepcional junto al encantador lago Ylläsjärvi. Está situado a 3,5 kms del hotel Ylläsrinne Deluxe. El alojamiento ofrece el equilibrio perfecto entre la serenidad del paisaje lapón y el fácil acceso a los servicios y actividades de la zona.

Las cabañas seleccionadas de 62m² tienen capacidad para entre 5 y 6 personas, diseñadas para garantizar el máximo confort. En la planta baja se encuentran 2 dormitorios: uno con cama doble de 160 cm y otro con una cama de 120 cm. El altillo dispone de camas individuales para otras dos personas. Disponen de un amplio salón con grandes ventanales, cocina totalmente equipada, sauna, ropa de cama incluida y servicio de limpieza inicial y final. Los espacios comunes están pensados para el descanso, mientras que las terrazas y los ventanales brindan la oportunidad de contemplar la aurora boreal y los paisajes de Laponia en un entorno sin contaminación lumínica.

Nota: la cena de la primera noche (4 diciembre) está prevista en el hotel Ylläsrinne, mientras que los días restantes (5-7 diciembre) serán en el propio restaurante del complejo. El check in se realizará después de la cena. El guía estará alojado en el hotel Ylläsrinne (no en este alojamiento) y las actividades se realizarán junto a los clientes alojados en el hotel Ylläsrinne Deluxe y las cabañas.

Capacidad mínima 5 personas / máxima 7 personas.





Precios

PRECIO P.V.P. POR PERSONA

YLLASRINNE DELUXE HOTEL

	Hab. Panorama	Hab. Aurora
2 personas	2.885	3.145
Suplemento individual	495	755
Descuento niño 4-12 años con un adulto	- 300	

Incluye 185 € por persona de tasas de aeropuerto.

CABAÑA 1 DORMITORIO

	Cabaña 1 Dormitorio Villa Lumi	Cabaña 1 Dormitorio Kissalanminttu
4 personas	2.970	2.930
3 personas	3.095	3.040
Descuento niño 4-12 años con al menos 2 adultos	-695	-660

Incluye 185 € por persona de tasas de aeropuerto.

CABAÑA 2 DORMITORIOS VILLA YLLAS

	Cabaña 2 Dormitorios Villa Ylläs
6 personas	2.840
5 personas	2.900
4 personas	2.990
Descuento niño 4-12 años con al menos 2 adultos	-325

Incluye 185 € por persona de tasas de aeropuerto.

CABAÑA PREMIUM 2 DORMITORIOS MIILU RESORT

	Cabaña Premium 2 Dormitorios Miilu Resort
7 personas	2.930
6 personas	2.965
5 personas	3.015
Descuento niño 4-12 años con al menos 2 adultos	-325

Incluye 185 € por persona de tasas de aeropuerto.

Nota importante:

Viaje no disponible para niños menores a 4 años.

Para la correcta emisión de los billetes aéreos, es imprescindible que nos envíen los **DATOS EXACTOS DEL PASAPORTE EN VIGOR PARA REALIZAR EL VIAJE**. Para evitar errores recomendamos que nos envíen una copia del mismo, **NO** asumimos responsabilidades por las incorrecciones.

NOTAS:

- El orden de las visitas puede verse modificado.
- Sujeto a disponibilidad a la hora de efectuar la reserva.

Incluye

Billete de avión en clase turista con Finnair con 1 pieza de equipaje facturado en bodega máximo 23 kg, una maleta de cabina de máximo 8 kg (medidas 55x40x23).

Traslados aeropuerto / hotel / aeropuerto.

4 noches de alojamiento en el hotel o cabaña en régimen de alojamiento y desayuno.

4 cenas en el restaurante del hotel y 3 almuerzos.

Excursiones y safaris indicados en el programa con guía acompañante exclusivo DESTINOS DEL MUNDO (grupo máximo 40 pasajeros): safari en motonieve y pesca en el hielo, paseo en trineo de perros huskies, paseo en trineo de renos, encuentro privado con Santa Claus en Elves Village y sesión de Spa en Levi (incluye alquiler de toalla).

Equipamiento térmico de safari compuesto de mono, botas, bufanda, calcetines de lana, casco y guantes para la actividad de motonieve.

Limpieza inicial y final de la habitación (Yllasrinne Deluxe, cabaña 1 o 2 dormitorios y cabaña Miilu Resort. Consultar suplemento limpieza diaria)

Ropa de cama (sábanas y toallas) en cabañas.

Regalo de Santa Claus para menores de 10 años en Elves Village.

[Seguro de viaje básico](#) Consulta condiciones y opciones de [ampliación del seguro](#)

Tasas aéreas (a reconfirmar el día de la emisión).

No incluye

Gastos personales.

Comidas, bebidas, o cualquier otro gasto no mencionado como incluido.

Servicios no especificados.

Extras de ningún tipo en los hoteles.

Excesos de equipaje.

Reserva de asientos en los vuelos: La mayoría de las compañías cobran un suplemento por reservar asientos con antelación. Se haga esta reserva con suplemento o sin él, por favor tenga en cuenta que la compañía se reserva el derecho de cambiar/cancelar los asientos en cualquier momento del viaje.

Observaciones

El conductor de la motonieve debe tener al menos 18 años y estar en posesión de un permiso de conducción válido. La motonieve es compartida por dos adultos que pueden turnarse en la conducción. Aquellos que deseen conducir solos, podrán pagar un suplemento de conducción individual (debe ser avisado previamente al proveedor). El conductor será responsable de los daños causados al vehículo. La responsabilidad personal en safaris en motos de nieve es de máxima. 990 €/persona/moto de nieve/caso de accidente. Al comprar en destino antes del inicio del safari un seguro de responsabilidad civil de 20 € p.p, se reduce el importe de la responsabilidad civil al máximo de 150 €/persona/moto de nieve/caso de accidente. El seguro de responsabilidad personal es personal y válido en un safari en moto de nieve. Todos los participantes deben firmar un contrato en el que aceptan y confirman su comprensión de la responsabilidad propia.

En los safaris en motonieve, los niños de 4 a 14 años van sentados en un trineo detrás de la moto de nieve del guía. Recomendamos encarecidamente que uno de los padres se siente con un niño pequeño en el trineo

para su comodidad y seguridad. Si un niño de más de 140 cm desea viajar en una moto de nieve como pasajero, se le cobrará el precio completo de adulto (según disponibilidad).

En caso de temperaturas extremas (por debajo de -20 °C u otras condiciones climáticas extremas), el proveedor se reserva el derecho de trasladar a los niños en coche a los lugares o negar la participación por razones de seguridad.

No se recomienda realizar la actividad en motos de nieve a personas mayores o con problemas de movilidad, ya que puede requerir cierta habilidad física y capacidad de reacción para manejar el vehículo de manera segura. Los programas de motos de nieve no son adecuados para niños de 0 a 3 años.

En los safaris con huskies, el trineo es compartido por 2 adultos que se turnan para conducir. Los niños pequeños (1-2) pueden viajar en el trineo junto con sus padres. En algunos casos, se puede compartir una familia de 4 personas en dos trineos. Tenga en cuenta que el musher de huskies decidirá las divisiones de trineo en el lugar en función de los participantes, los huskies y las condiciones climáticas. La información sobre el tiempo pasado en el trineo de huskies en los programas de huskies se proporciona únicamente con fines informativos; El tiempo pasado en el trineo puede variar según las condiciones de la nieve y el hielo, las condiciones climáticas y la aptitud de los participantes y los perros.

En los safaris de renos, el trineo tirado por renos lo comparten 2 personas. Tenga en cuenta que el pastor de renos decidirá las divisiones de trineo en el lugar en función de los participantes, los renos y las condiciones climáticas.

Por razones de seguridad y debido a las condiciones climatológicas, las excursiones pueden verse afectadas por cambios de itinerario, duración o incluso cancelación. Debido a la naturaleza única de las regiones árticas y sus condiciones climáticas particulares, la empresa organizadora no puede garantizar de antemano las condiciones óptimas de nieve y hielo necesarias para la realización de todas las actividades mencionadas en este itinerario. En caso de que alguna causa de fuerza mayor impida la realización total o parcial de una actividad, o esta deba ser anulada o modificada debido a la falta de nieve o hielo, se ofrecerá una actividad alternativa o en su defecto, se procederá al reembolso del importe correspondiente o de la diferencia entre lo realizado y lo ofertado al regreso en España.

En función del tamaño del grupo, éste puede ser dividido para realizar de una manera más cómoda la actividad. Igualmente, el orden definitivo de las excursiones incluidas en el programa será informado en el momento de entrega de la documentación o en su defecto por el guía en destino.

La legislación finlandesa es bastante estricta respecto a la prohibición de fumar en el interior de los alojamientos. Declinamos cualquier responsabilidad al respecto, debiéndose hacer cargo el cliente ante la correspondiente multa impuesta (incluso al regreso del viaje).

El cliente es responsable de las llaves de las cabañas, se solicitará una indemnización en caso de pérdida.

Condiciones

Condiciones de cancelación:

Hasta el 31 agosto 2026, 150 € por persona.

Desde 1 al 30 septiembre 2025: 15 % del importe del viaje.

Desde el 1 al 31 octubre 2025: 25 % del importe del viaje.

Desde el 01 al 14 noviembre 2025: 50 % del importe del viaje.

Desde el 15 noviembre o menos días antes de la salida: 100 % de gastos.

Calendario de pagos (independiente del de los gastos de cancelación):

Antes del 15 de septiembre 2026, 25% del total del viaje.

1 mes antes de la salida, importe restante.

INFORMACIÓN NORMALIZADA DE VIAJE COMBINADO

[https://cdn-prometeus.s3.eu-west-](https://cdn-prometeus.s3.eu-west-1.amazonaws.com/contenidos/15/CONDICIONES_GENERALES/Formulario_de_informacion_normalizada.pdf)

[1.amazonaws.com/contenidos/15/CONDICIONES_GENERALES/Formulario de informacion normalizada.pdf](https://cdn-prometeus.s3.eu-west-1.amazonaws.com/contenidos/15/CONDICIONES_GENERALES/Formulario_de_informacion_normalizada.pdf)

CONDICIONES DE ENTRADA

www.destinosdelmundo.es/visados-y-otros-tramites

SEGURO

Este viaje se rige por las siguientes [Condiciones Generales de contratación](#). Todos nuestros viajes combinados incluyen [un seguro de viaje básico](#) Consulta condiciones y opciones de [ampliación del seguro](#).

- Precios por persona en Hab. doble/triple.
- La categoría hotelera es la estimada por Destinos del Mundo.
- El orden de las visitas podrá alterarse por razones técnicas.
- Los itinerarios denominados Tour Regular/Chárter son viajes que se realizan en grupo.
- Para todos los destinos, el pasaporte de pasajeros con nacionalidad española deberá tener una validez mínima de seis meses desde la fecha de finalización del viaje. Otras nacionalidades consultar en su embajada. En la siguiente web puede consultar las condiciones de entrada de los países que visita en el presente viaje <https://www.destinosdelmundo.es/visados-y-otros-tramites>.
- Para programas especiales de "Viaje de novios", pasajeros viajando con descuentos o promociones especiales en luna de miel, aniversarios de boda o similares, se les podrá solicitar en destino documentación que lo acredite, debiendo advertir de este punto al contratar su viaje. Si no se especifica expresamente, se entenderá que no existen atenciones, promociones o similares por estos motivos.
- Les recordamos que es obligación de los clientes facilitarnos los nombres completos, según figuran en sus pasaportes. Los cambios de nombres pueden provocar que se tenga que solicitar nuevamente la reserva, pudiéndose acarrear gastos de penalización, que no serán asumibles por Destinos del Mundo.
- **Tiempo límite emisión:** En caso de no haber recibido el pago/bono en la fecha indicada, la compañía aérea cancelará automáticamente la reserva de los vuelos, ya que los billetes no serán emitidos. La Agencia deberá realizar una nueva petición de vuelos para proceder a la recuperación de las plazas aéreas, pero no podremos garantizar nunca que se confirmarán con la misma compañía, en la misma clase confirmada inicialmente y con la misma tarifa por lo que puede haber suplementos sobre el precio inicial. Cualquier suplemento que surgiera por este concepto no será asumido por Destinos del Mundo.
- **Cambios de horario de vuelos:** Las compañías aéreas pueden modificar los horarios de los vuelos sin previo aviso, y especialmente los vuelos internos. En tal caso se intentarán mantener las visitas previstas, aunque puede variar el orden. Desde Destinos del Mundo y a través de los corresponsales trataremos en la medida de lo posible de facilitar toda la asistencia, así como dentro de los medios a nuestro alcance trabajaremos para que los cambios de horarios de vuelos no afecten al desarrollo del viaje, si bien tales alteraciones han de entenderse completamente ajenas al control de un organizador de viajes.
- **Teléfono de contacto:** Según la resolución 830 de IATA, por favor consultar con los clientes si desean proporcionar su información de contacto (número de teléfono móvil y / o correo electrónico/dirección) a las aerolíneas que participan en el itinerario con el fin de contactarles en caso de alteraciones en los vuelos.
- En algunos países se debe abonar tasas de salida, esas tasas no tienen ninguna relación con las tasas aeroportuarias, se tratan de tasas propias del país. También hay ciudades que exigen a los clientes el pago directo en el hotel de alguna tasa turística. Lógicamente estos importes no están incluidos en nuestro precio de venta, ya que han de ser pagados en destino.
- Servicios ajenos al contrato con Destinos del Mundo: En todos aquellos supuestos en los que los clientes tengan reservados servicios por su cuenta, ya sean terrestres o aéreos, deberá facilitarse a Destinos del Mundo el detalle de los mismos (Ej.: información sobre vuelos, recorridos etc.). En caso contrario Destinos del Mundo no se hará responsable de cualquier problema que pueda surgir como consecuencia del desconocimiento de esta información, que toma especial relevancia en el supuesto de que dichos servicios puedan hacer necesario la obtención de visados adicionales a los incluidos en el viaje contratado con Destinos del Mundo.
- El importe de las tasas aéreas y el carburante, están sujetos a cambios hasta el momento de la emisión de los billetes aéreos.
- Estos precios han sido calculados en la fecha de envío de la cotización en base a los tipos de cambio de divisa, al precio de transporte derivado coste combustible o de otras fuentes de energía y al nivel de impuestos y tasas sobre los servicios de viaje incluidos en el contrato en dicha fecha. Hasta 20 días antes de la salida, los precios podrán incrementarse de acuerdo con lo establecido en el apartado 11 de las Condiciones Generales. De igual modo el viajero tendrá derecho tendrá derecho a reducción de precio por variación a su favor de dichos conceptos, pudiendo la agencia de viajes en tal caso deducir del reembolso los gastos administrativos reales de su tramitación.
- Consultar posibles suplementos en base a la disponibilidad en las clases aéreas cotizadas y periodos especiales. Las tasas aéreas pueden variar, el precio se reconfirmará en el momento de la emisión de los billetes aéreos. Consultar suplementos y cenas obligatorias Navidad o fechas especiales.
- **Condiciones de cancelación:** El viajero podrá desistir del viaje contratado en cualquier momento, si lo comunica antes del inicio del viaje combinado. En tal caso, deberá abonar una penalización que equivaldrá al precio del viaje, menos el ahorro de costes y los ingresos derivados de la utilización alternativa de los servicios de viaje.
- La realización del presente viaje requiere la participación de un mínimo de 2 personas. El número máximo de participantes en este tour es de **40 personas**.

- En el presente viaje no se garantiza que dispongan de comidas especiales para intolerantes o alérgicos a cualquier alimento. Esta agencia no se responsabiliza de que, en los restaurantes, hoteles, avión, etc. no sirvan alimentos para intolerantes o alérgicos a cualquier alimento. No obstante, enviaremos nota a la compañía aérea, receptivos, hoteles y/o restaurantes.

- No se requiere ninguna vacuna obligatoria para realizar este viaje. Se exige el certificado de vacunación contra la Fiebre Amarilla a los viajeros mayores de un año de edad procedentes de países con riesgo de transmisión de la fiebre amarilla. Se recomienda tener actualizado el calendario oficial de vacunaciones. El Ministerio de Sanidad y Consumo, en consonancia con la OMS recomienda tener actualizado el calendario de vacunas y una serie de vacunas, entre las que se encuentran la Hepatitis A y B, el Tétanos-Polio, la Fiebre tifoidea y la Encefalitis japonesa y la Gripe. Su prescripción deberá realizarse de forma personalizada en cualquiera de los Centros de Vacunación Internacional autorizados.

- Las personas con movilidad reducida, antes de proceder a la solicitud de la reserva, deberán poner en conocimiento de la agencia detallista tal situación, a fin de valorar la posibilidad y viabilidad de contratar el viaje de acuerdo con las características del mismo. De acuerdo con lo establecido en el Reglamento CE 1107/2006, se entiende como persona de movilidad reducida, toda persona cuya movilidad para participar en el viaje se halle reducida por motivos de discapacidad física (sensorial o locomotriz, permanente o temporal), discapacidad o deficiencia intelectual, o cualquier otra causa de discapacidad, o por la edad, y cuya situación requiera una atención adecuada y la adaptación a sus necesidades particulares del servicio puesto a disposición de los demás participantes en el viaje. Igualmente es muy importante destacar que las agencias minoristas tan pronto como tengan conocimiento de que una persona con movilidad reducida desea participar en un viaje combinado organizado por una agencia mayorista, deberá ponerlo de inmediato en conocimiento de la agencia mayorista, a fin de valorar la posibilidad y viabilidad de contratar el viaje solicitado de acuerdo con las características del mismo.

- CICMA 2373. Este viaje se rige por las siguientes Condiciones Generales de contratación puede consultarlas en <https://destinosdelmundo.es/condiciones-generales>

- Protección de datos: Los datos personales que usted facilite serán responsabilidad de DESTINOS DEL MUNDO S.L. con domicilio en C/ O'Donnell 46 entreplanta D 28009 Madrid, con la finalidad de gestionar la prestación del servicio. La base jurídica que legitima este tratamiento será el contrato entre las partes. Con esta finalidad, sus datos serán conservados mientras se mantenga en vigor la base que legitima la relación que nos vincula con el cliente y, una vez extinguida, los conservaremos durante los plazos legalmente exigidos. Asimismo, le informamos de que sus datos podrán ser cedidos a entidades gestoras de actividades y/o servicios solicitados por usted. Algunas de estas entidades podrán estar ubicadas en terceros países, incluso en aquellos donde la legislación no exige un nivel de seguridad adecuado a criterio del director de la Agencia Española de Protección de Datos.