

FIN DE AÑO EN LAPONIA - RUKA

29 DICIEMBRE – 02 ENERO

SALIDA DESDE MALAGA

Ciudad: **Ruka**

Fecha de salida: **29 diciembre 2026**

Duración: **5 días / 4 noches**

Origen: **Málaga**

Grupo máximo: **24 pasajeros**



Itinerario

DÍA 1 · MALAGA > ROVANIEMI > RUKA · AD

Presentación en el aeropuerto de Málaga al menos dos horas de antelación y salida en vuelo regular con destino a Rovaniemi vía Helsinki. Llegada y traslado en autocar hacia Ruka. Durante el camino hacia nuestro alojamiento, nuestro guía nos presentará el programa de viaje para los próximos 5 días. Ruka es uno de los enclaves de esquí y deportes de invierno más importantes de Laponia. Cada año, a mediados de noviembre, inauguran la temporada invernal y con ella surge en Ruka de nuevo vida, bullicio y entretenimiento. Uno de sus principales atractivos son las 39 pistas de esquí y 22 remontes, adaptados a todos los niveles, desde principiantes hasta esquiadores experimentados. Sus descensos, que atraviesan bosques nevados de abedules, destacan por su excelente preparación y por la posibilidad de esquiar también de noche gracias a una amplia red de pistas iluminadas, algo especialmente atractivo durante los meses de invierno ártico. Nuestro programa incluye toda la diversión de las actividades invernales: safari en motonieve y pesca en el hielo, safari en trineos de perros huskies, paseo en trineo de renos y encuentro con Santa Claus. Todo ello convierte a Ruka en una opción perfecta tanto para familias como para viajeros que buscan una experiencia invernal diferente, auténtica y rodeada de paisajes espectaculares. Llegada al hotel. Check in y alojamiento. **Noche en Ruka.**

DÍA 2 · SAFARI EN MOTONIEVE Y PESCA EN EL HIELO · PC

Desayuno buffet en el hotel.



Antes de comenzar la primera actividad, realizaremos una parada en la oficina de safaris para proveernos de la equipación (traje térmico, botas y guantes) que podremos disfrutar durante nuestra estancia. Es importante que lleve su propia capa intermedia de abrigo bajo el mono y un gorro caliente, así como calcetines de lana. A continuación, realizaremos la excursión de safari en motonieve y pesca en el hielo. Si nunca antes has conducido una moto de nieve, ¡no te preocupes! La actividad es perfecta tanto para principiantes como para los más experimentados. Conducir una moto de nieve en Finlandia es más que una aventura: también es una cuestión de respeto. Al conducir de forma responsable, contribuyes a proteger la naturaleza ártica, apoyas los medios de vida locales

y mantienes las pistas seguras para todos. Nuestro guía nos dará las instrucciones para conducir la moto de nieve. Después arrancaremos en pareja (consultar suplemento de conducción individual) y seguiremos al guía a través de los bosques. Haremos un descanso en el bosque donde podremos admirar el paisaje invernal y hacer algunas fotos de este bosque ártico. Después de este impresionante viaje a bordo en la motonieve, llegaremos a un lago helado, donde cavaremos un agujero en el hielo de la laguna y esperaremos a que algún pez muerda el anzuelo. Nuestro guía nos dará todos los trucos y consejos para aprender a pescar en el hielo. Para recuperar fuerzas, disfrutaremos de un **almuerzo ligero** junto al fuego y tomaremos bebidas para mantenernos calientes. Con este buen sabor de boca, volveremos a subirnos a las motos de nieve y pondremos rumbo de regreso al hotel. Resto de la tarde libre para disfrutar de las instalaciones del hotel. ¿Sabías que la mayoría de los finlandeses tienen una sauna en su propia casa? Forma parte de su cultura y de su vida cotidiana y le recomendamos que la pruebe. Ir regularmente a la sauna tiene muchos beneficios para la salud, pero sobre todo es un lugar para relajarse, tanto física como mentalmente. Para disfrutar del auténtico estilo finlandés, siéntese un rato en la sauna, luego salga a revolcarse en la nieve y vuelva a la sauna. Puede sonar raro, pero es bastante refrescante. **Cena** en el restaurante del hotel. Alojamiento. **Noche en Ruka.**

DÍA 3 · SAFARI EN TRINEO DE PERROS HUSKIES Y SAFARI EN TRINEO DE RENOS · PC

Desayuno buffet en el hotel.

Por la mañana nos trasladaremos en autobús hacia una granja de perros huskies cercana para realizar un paseo inolvidable por el bosque nevado en un trineo tirado por perros huskies. Nada más llegar, ¡seguro que ya oiremos a los huskies, listos y ansiosos por salir contigo! Nos reuniremos con los “mushers” y nuestro guía nos explicará cómo controlar y conducir el trineo. Dando una vuelta por la granja, aprenderemos sobre la vida y los hábitos de los huskies. Pronto nos asignarán nuestros propios equipos de huskies y nos adentraremos en el silencioso bosque (2 personas por trineo). Mientras nos preparamos para partir, los ladridos y aullidos de los perros se hacen cada vez más fuertes, esperando impacientes por salir a correr. Finalmente, cuando arrancamos, los huskies comienzan a tirar de ti en silencio y con satisfacción. Al regresar, podremos agradecer a los perros su trabajo y acariciarlos, inmortalizando el momento con fotos. Nos calentaremos con café, un bollo y salchichas. A continuación nos trasladaremos hacia la aldea de Iisakki Village para el **almuerzo**. Por la tarde, nos trasladaremos hacia una granja de renos. ¿Sabías que se considera de mala educación preguntarle a un pastor cuántos renos tiene exactamente? En esta granja pronto nos daremos cuenta de que hay cientos de ellos. El pastor nos contará historias sobre los animales, sus depredadores y el entorno natural en el que viven. Podremos dar de comer y acariciar a los renos, y hacernos muchas fotos con ellos. En una tienda tradicional de tipi (kota) disfrutaremos de una bebida caliente y de un dulce tradicional de la zona. El plato fuerte de la actividad viene a continuación, que es paseo en trineo: recorreremos con los renos entre los árboles del bosque y tendremos la oportunidad de visitar un taller de artesanía donde podremos comprar recuerdos hechos a mano con materiales procedentes de los renos. Finalizada la actividad, regreso al hotel y resto de la tarde libre. **Cena** especial de Fin de Año. Alojamiento. **Noche en Ruka.**



DÍA 4 · ENTRADA AL SPA HOLIDAY CLUB KUUSAMO TROPPIKI Y ENCUENTRO CON SANTA CLAUS · PC

Desayuno buffet en el hotel.



Por la mañana, nos trasladaremos en autobús al complejo del hotel Holiday Club Kuusamon Tropiikki, situado a unos 30 min del hotel para disfrutar de la zona de spa y piscina decorada con exuberantes plantas y flores. Disfrutaremos del calor de la sauna, relajándonos en el jacuzzi o refréscandonos en la piscina. ¿Cuándo fue la última vez que te tiraste por un tobogán acuático? Tanto si prefieres un relajante baño como una divertida mañana en el parque acuático con toda la familia, aquí lo encontrarás. **Almuerzo** en restaurante.

Por la tarde llegará el momento que todos los niños estaban esperando. Nos trasladaremos al pueblo de Vuotunki donde se encuentra la casa de Santa Claus, al lado de un gran lago helado. En las laderas del lago, al caer la nieve, se forman grandes toboganes naturales en los que los niños, y no tan niños podrán disfrutar tirándose en trineos. Ha llegado el momento de entrar en la casa donde Santa nos estará esperando. Al entrar, nos recibirá un elfo, ayudante de Santa Claus, y nos conducirá hasta el salón en el que conoceremos al mismísimo Santa. Con él pasaremos un buen rato, nos contará historias y nos enseñará alguna canción. La Sra. Claus es una experta cocinera y hoy nos enseñará su famosa receta de galletas navideñas, que una vez hechas, podremos hornear en el gran horno de leña de la casa. Finalizada la visita, Santa entregará personalmente un regalo a cada niño. Con el recuerdo imborrable de esta visita nos despediremos de la familia Claus y emprendemos el regreso a nuestro hotel. **Cena** en el restaurante del hotel. Alojamiento. **Noche en Ruka.**



DÍA 5 · RUKA > OULU > MALAGA · MP

Desayuno buffet en el hotel.

Mañana libre para realizar algunas últimas actividades por nuestra cuenta, tales como relajarse en la sauna de nuestro alojamiento, construir un divertido muñeco de nieve, esquiar en la cercana estación de Ruka o simplemente deslizarnos en trineos de nieve para aprovechar esta última mañana. **Almuerzo** en el restaurante del hotel. A la hora convenida, traslado al aeropuerto de Oulu. Salida en vuelo regular vía Helsinki con destino a Málaga. Llegada y fin del viaje.

Horarios de vuelos previstos

29 diciembre	Málaga – Helsinki	AY1672	11.10-16.40 hrs
29 diciembre	Helsinki – Rovaniemi	AY537	19.40-21.05 hrs
02 enero	Oulu – Helsinki	AY444	17.45-18.45 hrs
02 enero	Helsinki – Málaga	AY1673	19.50-23.40 hrs

Hotel previsto

RUKA (4 NOCHES)	RUKA VALLEY RukaValley 28 Lux / Estudio RukaValley28 / Estudio familiar RukaValley32
------------------------	--

SKI INN RUKAVALLEY

El Ski-Inn Hotel RukaValley es un moderno complejo hotelero situado en la zona de Ruka Valley, dentro de la reconocida estación de esquí de Ruka. Se trata de un alojamiento de reciente construcción que combina diseño contemporáneo, confort escandinavo y una ubicación privilegiada en plena naturaleza ártica, siendo una opción ideal tanto para escapadas activas como para vacaciones familiares. Ubicado junto a las pistas de Vuosseli y el Family Park, el hotel ofrece un concepto ski-in / ski-out, permitiendo el acceso directo a las pistas de esquí alpino y a extensas redes de esquí de fondo. Además, se encuentra junto a la reserva natural de Valtavaara, lo que proporciona acceso inmediato a rutas de senderismo y actividades al aire libre durante todo el año.

El establecimiento forma parte del concepto Ski-Inn, caracterizado por ofrecer alojamientos tipo apartamento totalmente equipados. Las unidades, modernas y luminosas, destacan por su diseño funcional y acogedor, integrando materiales de inspiración nórdica y grandes ventanales que permiten disfrutar del paisaje natural circundante. Todos los alojamientos disponen de cocina completa (con electrodomésticos como microondas, lavavajillas y cafetera), zona de estar, televisión de pantalla plana, conexión Wi-Fi gratuita y armarios de secado para equipamiento de invierno. Uno de los elementos diferenciales del hotel es la presencia de sauna privada en cada unidad, que permite a los huéspedes relajarse tras una jornada de actividades en la nieve. Las instalaciones del complejo están pensadas para maximizar la comodidad del cliente: incluye guarda esquis individual, sala de mantenimiento de material deportivo, lavandería y espacios comunes funcionales. Asimismo, el hotel cuenta con servicios integrados en el mismo edificio o en sus inmediaciones, como restaurantes, tiendas de alquiler de material, facilitando una experiencia completa sin necesidad de desplazamientos adicionales.

En cuanto a la ubicación, Ruka Valley se sitúa a unos 5,7 km del núcleo principal de Ruka Village, conectado mediante una moderna telecabina panorámica que permite un acceso rápido y cómodo a todos los servicios del resort en 8 minutos, incluyendo restaurantes, comercios y ocio. La telecabina permite moverse desde el hotel hacia el pueblo de Ruka de forma cómoda sin coche, al disponer de un ticket para la góndola el cual podrá obtener en la recepción del hotel RukaValley con un descuento del 50%.

La recepción del hotel está abierta entre las 08.00 y 22.00 hrs, por lo que, para la entrega de las habitaciones, días antes de la llegada se facilitarán unos códigos para acceder a la habitación.



RukaValley28 Lux

Diseñado para ofrecer un nivel superior de confort dentro de un formato compacto, este alojamiento representa la opción más exclusiva dentro de la categoría de estudios de 28 m², ideal para parejas que buscan una experiencia más cuidada y relajante en plena naturaleza ártica. Con una superficie aproximada de 28 m² y capacidad máxima para 2 personas, el estudio destaca por su ambiente acogedor y su cuidada decoración de inspiración nórdica. La zona de descanso está equipada con dos camas individuales de alta calidad (100 x 210 cm), especialmente diseñadas para garantizar un descanso óptimo tras una jornada de actividades al aire libre. Cada unidad dispone de sauna privada, a la que se suma una bañera, permitiendo disfrutar de una experiencia de relajación completa dentro del propio alojamiento. Además, el estudio incluye detalles premium como albornoces y zapatillas, reforzando su carácter exclusivo. Dispone de una minicocina completamente equipada, que incluye nevera, microondas, tostadora y cafetera. La zona de estar se complementa con televisión de pantalla plana y conexión Wi-Fi gratuita, así como terraza o balcón privado. Incluye ropa de cama, toallas y limpieza inicial y final.

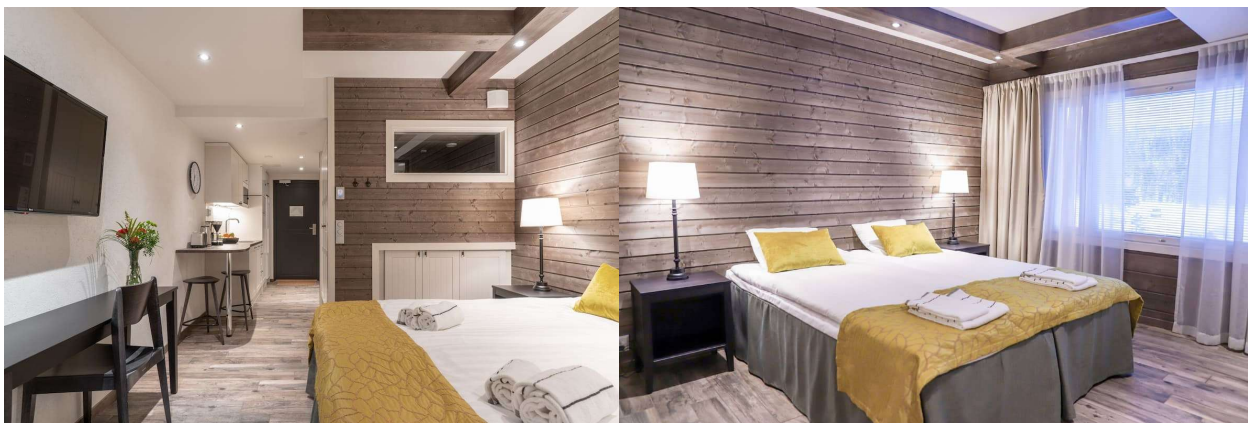
Capacidad máxima 2 personas.



Estudio RukaValley28

Con una superficie aproximada de 28 m², el estudio presenta un espacio abierto bien optimizado con capacidad para 2 adultos + 1 niño, gracias a dos camas individuales y una cama supletoria integrada bajo la principal. Su distribución compacta permite combinar zona de descanso, cocina y comedor en un entorno moderno, luminoso y eficiente. Cuenta con sauna privada, baño completo, televisión de pantalla plana y conexión Wi-Fi gratuita, asegurando una estancia cómoda y bien equipada. Además, la unidad dispone de una mini cocina totalmente funcional, equipada con nevera, microondas, tostadora, cafetera y utensilios básicos. Incluye ropa de cama, toallas y limpieza inicial y final.

Capacidad máxima 2 adultos + 1 niño.

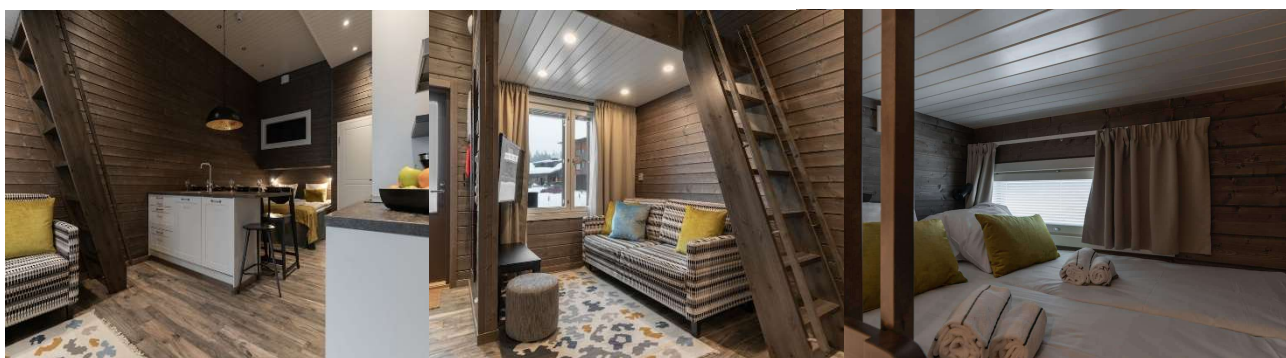


Estudio familiar RukaValley32

Con una superficie de aproximadamente 32 m², este alojamiento destaca por su excelente aprovechamiento del espacio, su funcionalidad y su ubicación privilegiada junto a las pistas y zonas familiares. Con capacidad para hasta 4 personas, el apartamento ha sido concebido pensando en la comodidad de las familias con niños. Su distribución incluye una zona principal con camas para dos personas y un atractivo altillo o "loft" con camas adicionales, ideal para los más pequeños, favoreciendo la independencia. El corazón del alojamiento lo constituye una acogedora zona de estar y comedor integrado con una cocina completamente equipada, que incluye electrodomésticos y menaje. Dispone de sauna y terraza privada, así como entrada independiente a nivel de calle.

El alojamiento incluye también soluciones prácticas como espacio de almacenamiento para material deportivo en la propia terraza, armarios de secado para ropa de invierno y acceso a salas comunes de lavandería y mantenimiento de equipos, pensadas para viajeros activos. Entre los servicios incluidos destacan la ropa de cama, toallas, limpieza inicial y final y Wi-Fi gratuito.

Capacidad máxima 4 personas.



Precios

PRECIO P.V.P. POR PERSONA

	RukaValley28 Lux	Estudio RukaValley28	Estudio familiar RukaValley32
4 personas	-	-	2.865
3 personas	-	2.850	2.980
2 personas	3.075	3.060	-
Descuento niño 4-11 años (compartiendo con al menos 2 adultos)	-	-390	-390

Incluye 185 € de tasas de aeropuerto.

Suplemento hab. single Studio RukaValley28 Lux: 545 €.

Consultar precio de niños acompañados por un adulto.

Nota importante:

Viaje no disponible para niños menores a 4 años.

Para la correcta emisión de los billetes aéreos, es imprescindible que nos envíen los DATOS EXACTOS DEL PASAPORTE EN VIGOR PARA REALIZAR EL VIAJE. Para evitar errores recomendamos que nos envíen una copia del mismo, NO asumimos responsabilidades por las incorrecciones.

NOTAS:

- El orden de las visitas puede verse modificado.
- Sujeto a disponibilidad a la hora de efectuar la reserva.

Incluye

Billete de avión en clase turista con Finnair con 1 pieza de equipaje facturado máx. 23 kg en bodega y una maleta de cabina de máximo 8 kg (medidas 55x40x23).

Traslados aeropuerto / hotel / aeropuerto.

4 noches de alojamiento en régimen de alojamiento y desayuno en el tipo de habitación/estudio seleccionado. 3 cenas en el restaurante Camp Kitchen del hotel y 4 almuerzos.

Excursiones y safaris indicados en el programa con guía acompañante exclusivo DESTINOS DEL MUNDO (grupo máximo 24 pasajeros): safari en motonieve y pesca en el hielo, safari en trineo de perros huskies, paseo en trineo de renos, entrada al spa del Holiday Club Kuusamo Tropikki y encuentro con Santa Claus.

Equipamiento térmico de safari compuesto de mono, botas, bufanda, calcetines de lana, casco y guantes para la actividad de motonieve.

Limpieza inicial y final del estudio.

Ski pass, que incluye forfait de 3hrs que da derecho a esquiar o practicar carreras de nieve en las pistas y acceso de un día a la góndola que conecta Ruka Village y Ruka Valley.

[Seguro de viaje básico](#) Consulta condiciones y opciones de [ampliación del seguro](#)

Tasas aéreas (a reconfirmar el día de la emisión).

No incluye

Cambio de toallas durante la estancia, 6 € por cada una, de pago en la recepción.

Gastos personales.

Comidas, bebidas, o cualquier otro gasto no mencionado como incluido.

Servicios no especificados.

Extras de ningún tipo en los hoteles.

Excesos de equipaje.

Reserva de asientos en los vuelos: La mayoría de las compañías cobran un suplemento por reservar asientos con antelación. Se haga esta reserva con suplemento o sin él, por favor tenga en cuenta que la compañía se reserva el derecho de cambiar/cancelar los asientos en cualquier momento del viaje.

Observaciones

El conductor de la motonieve debe tener al menos 18 años y estar en posesión de un permiso de conducción válido. La motonieve es compartida por dos adultos que pueden turnarse en la conducción. Aquellos que deseen conducir solos, podrán pagar un suplemento de conducción individual (debe ser avisado previamente al proveedor). El conductor será responsable de los daños causados al vehículo. La responsabilidad personal en safaris en motos de nieve es de máxima. 1.000 €/persona/moto de nieve/caso de accidente. No es posible reducir la franquicia en destino. Todos los participantes deben firmar un contrato en el que aceptan y confirman su comprensión de la responsabilidad propia.

En los safaris en motonieve, los niños de 4 a 14 años van sentados en un trineo detrás de la moto de nieve del guía. Recomendamos encarecidamente que uno de los padres se siente con un niño pequeño en el trineo para su comodidad y seguridad. Si un niño de más de 140 cm desea viajar en una moto de nieve como pasajero, se le cobrará el precio completo de adulto (según disponibilidad).

En caso de temperaturas extremas (por debajo de -20 °C u otras condiciones climáticas extremas), el proveedor se reserva el derecho de trasladar a los niños en coche a los lugares o negar la participación por razones de seguridad.

No se recomienda realizar la actividad en motos de nieve a personas mayores o con problemas de movilidad, ya que puede requerir cierta habilidad física y capacidad de reacción para manejar el vehículo de manera segura. Los programas de motos de nieve no son adecuados para niños de 0 a 3 años.

En los safaris con huskies, el trineo es compartido por 2 adultos que se turnan para conducir. Los niños pequeños (1-2) pueden viajar en el trineo junto con sus padres. En algunos casos, se puede compartir una familia de 4 personas en dos trineos. Tenga en cuenta que el musher de huskies decidirá las divisiones de trineo en el lugar en función de los participantes, los huskies y las condiciones climáticas. La información sobre el tiempo pasado en el trineo de huskies en los programas de huskies se proporciona únicamente con fines informativos; El tiempo pasado en el trineo puede variar según las condiciones de la nieve y el hielo, las condiciones climáticas y la aptitud de los participantes y los perros.

En los safaris de renos, el trineo tirado por renos lo comparten 2 personas. Tenga en cuenta que el pastor de renos decidirá las divisiones de trineo en el lugar en función de los participantes, los renos y las condiciones climáticas.

Por razones de seguridad y debido a las condiciones climatológicas, las excursiones pueden verse afectadas por cambios de itinerario, duración o incluso cancelación. Debido a la naturaleza única de las regiones árticas y sus condiciones climáticas particulares, la empresa organizadora no puede garantizar de antemano las condiciones óptimas de nieve y hielo necesarias para la realización de todas las actividades mencionadas en este itinerario. En caso de que alguna causa de fuerza mayor impida la realización total o parcial de una actividad, o esta deba ser anulada o modificada debido a la falta de nieve o hielo, se ofrecerá una actividad alternativa o en su defecto, se procederá al reembolso del importe correspondiente o de la diferencia entre lo realizado y lo ofertado al regreso en España.

En función del tamaño del grupo, éste puede ser dividido para realizar de una manera más cómoda la actividad. Igualmente, el orden definitivo de las excursiones incluidas en el programa será informado en el momento de entrega de la documentación o en su defecto por el guía en destino.

La legislación finlandesa es bastante estricta respecto a la prohibición de fumar en el interior de los alojamientos. Declinamos cualquier responsabilidad al respecto, debiéndose hacer cargo el cliente ante la correspondiente multa impuesta (incluso al regreso del viaje).

El cliente es responsable de las llaves del alojamiento, se solicitará una indemnización en caso de pérdida.

Condiciones

Condiciones de cancelación:

Hasta el 31 agosto 2026, 150 € por persona.

Desde 1 al 30 septiembre 2026: 15 % del importe del viaje.

Desde el 1 al 31 octubre 2026: 25 % del importe del viaje.

Desde el 01 al 14 noviembre 2026: 50 % del importe del viaje.

Desde el 15 noviembre o menos días antes de la salida: 100 % de gastos.

Calendario de pagos (independiente del de los gastos de cancelación):

Antes del 30 de septiembre 2026, 20% del total del viaje.

1 mes antes de la salida, importe restante.

INFORMACIÓN NORMALIZADA DE VIAJE COMBINADO

[https://cdn-prometeus.s3.eu-west-](https://cdn-prometeus.s3.eu-west-1.amazonaws.com/contenidos/15/CONDICIONES_GENERALES/Formulario_de_informacion_normalizada.pdf)

[1.amazonaws.com/contenidos/15/CONDICIONES_GENERALES/Formulario de informacion normalizada.pdf](https://cdn-prometeus.s3.eu-west-1.amazonaws.com/contenidos/15/CONDICIONES_GENERALES/Formulario_de_informacion_normalizada.pdf)

CONDICIONES DE ENTRADA

www.destinosdelmundo.es/visados-y-otros-tramites

SEGURO

Este viaje se rige por las siguientes [Condiciones Generales de contratación](#). Todos nuestros viajes combinados incluyen [un seguro de viaje básico](#) Consulta condiciones y opciones de [ampliación del seguro](#).

- Precios por persona en Hab. doble/triple.
- La categoría hotelera es la estimada por Destinos del Mundo.
- El orden de las visitas podrá alterarse por razones técnicas.
- Los itinerarios denominados Tour Regular/Chárter son viajes que se realizan en grupo.
- Para todos los destinos, el pasaporte de pasajeros con nacionalidad española deberá tener una validez mínima de seis meses desde la fecha de finalización del viaje. Otras nacionalidades consultar en su embajada. En la siguiente web puede consultar las condiciones de entrada de los países que visita en el presente viaje <https://www.destinosdelmundo.es/visados-y-otros-tramites>.
- Para programas especiales de "viaje de novios", pasajeros viajando con descuentos o promociones especiales en luna de miel, aniversarios de boda o similares, se les podrá solicitar en destino documentación que lo acredite, debiendo advertir de este punto al contratar su viaje. Si no se especifica expresamente, se entenderá que no existen atenciones, promociones o similares por estos motivos.
- Les recordamos que es obligación de los clientes facilitarnos los nombres completos, según figuran en sus pasaportes. Los cambios de nombres pueden provocar que se tenga que solicitar nuevamente la reserva, pudiéndose acarrear gastos de penalización, que no serán asumibles por Destinos del Mundo.

- Tiempo límite emisión: En caso de no haber recibido el pago/bono en la fecha indicada, la compañía aérea cancelará automáticamente la reserva de los vuelos, ya que los billetes no serán emitidos. La Agencia deberá realizar una nueva petición de vuelos para proceder a la recuperación de las plazas aéreas, pero no podremos garantizar nunca que se confirmarán con la misma compañía, en la misma clase confirmada inicialmente y con la misma tarifa por lo que puede haber suplementos sobre el precio inicial. Cualquier suplemento que surgiera por este concepto no será asumido por Destinos del Mundo.

- Cambios de horario de vuelos: Las compañías aéreas pueden modificar los horarios de los vuelos sin previo aviso, y especialmente los vuelos internos. En tal caso se intentarán mantener las visitas previstas, aunque puede variar el orden. Desde Destinos del Mundo y a través de los corresponsales trataremos en la medida de lo posible de facilitar toda la asistencia, así como dentro de los medios a nuestro alcance trabajaremos para que los cambios de horarios de vuelos no afecten al desarrollo del viaje, si bien tales alteraciones han de entenderse completamente ajenas al control de un organizador de viajes.

- Teléfono de contacto: Según la resolución 830 de IATA, por favor consultar con los clientes si desean proporcionar su información de contacto (número de teléfono móvil y / o correo electrónico/dirección) a las aerolíneas que participan en el itinerario con el fin de contactarles en caso de alteraciones en los vuelos.

- En algunos países se debe abonar tasas de salida, esas tasas no tienen ninguna relación con las tasas aeroportuarias, se tratan de tasas propias del país. También hay ciudades que exigen a los clientes el pago directo en el hotel de alguna tasa turística. Lógicamente estos importes no están incluidos en nuestro precio de venta, ya que han de ser pagados en destino.

- Servicios ajenos al contrato con Destinos del Mundo: En todos aquellos supuestos en los que los clientes tengan reservados servicios por su cuenta, ya sean terrestres o aéreos, deberá facilitarse a Destinos del Mundo el detalle de los mismos (Ej.: información sobre vuelos, recorridos etc.). En caso contrario Destinos del Mundo no se hará responsable de cualquier problema que pueda surgir como consecuencia del desconocimiento de esta información, que toma especial relevancia en el supuesto de que dichos servicios puedan hacer necesario la obtención de visados adicionales a los incluidos en el viaje contratado con Destinos del Mundo.

- El importe de las tasas aéreas y el carburante, están sujetos a cambios hasta el momento de la emisión de los billetes aéreos.

- Estos precios han sido calculados en la fecha de envío de la cotización en base a los tipos de cambio de divisa, al precio de transporte derivado coste combustible o de otras fuentes de energía y al nivel de impuestos y tasas sobre los servicios de viaje incluidos en el contrato en dicha fecha. Hasta 20 días antes de la salida, los precios podrán incrementarse de acuerdo con lo establecido en el apartado 11 de las Condiciones Generales. De igual modo el viajero tendrá derecho tendrá derecho a reducción de precio por variación a su favor de dichos conceptos, pudiendo la agencia de viajes en tal caso deducir del reembolso los gastos administrativos reales de su tramitación.

- Consultar posibles suplementos en base a la disponibilidad en las clases aéreas cotizadas y periodos especiales. Las tasas aéreas pueden variar, el precio se reconfirmará en el momento de la emisión de los billetes aéreos. Consultar suplementos y cenas obligatorias Navidad o fechas especiales.

- Condiciones de cancelación: El viajero podrá desistir del viaje contratado en cualquier momento, si lo comunica antes del inicio del viaje combinado. En tal caso, deberá abonar una penalización que equivaldrá al precio del viaje, menos el ahorro de costes y los ingresos derivados de la utilización alternativa de los servicios de viaje.

- La realización del presente viaje requiere la participación de un mínimo de 2 personas. El número máximo de participantes en este tour es de **40 personas**.

- En el presente viaje no se garantiza que dispongan de comidas especiales para intolerantes o alérgicos a cualquier alimento. Esta agencia no se responsabiliza de que, en los restaurantes, hoteles, avión, etc. no sirvan alimentos para intolerantes o alérgicos a cualquier alimento. No obstante, enviaremos nota a la compañía aérea, receptivos, hoteles y/o restaurantes.

- No se requiere ninguna vacuna obligatoria para realizar este viaje. Se exige el certificado de vacunación contra la Fiebre Amarilla a los viajeros mayores de un año de edad procedentes de países con riesgo de transmisión de la fiebre amarilla. Se recomienda tener actualizado el calendario oficial de vacunaciones. El Ministerio de Sanidad y Consumo, en consonancia con la OMS recomienda tener actualizado el calendario de vacunas y una serie de vacunas, entre las que se encuentran la Hepatitis A y B, el Tétanos-Polio, la Fiebre tifoidea y la Encefalitis japonesa y la Gripe. Su prescripción deberá realizarse de forma personalizada en cualquiera de los Centros de Vacunación Internacional autorizados.

- Las personas con movilidad reducida, antes de proceder a la solicitud de la reserva, deberán poner en conocimiento de la agencia detallista tal situación, a fin de valorar la posibilidad y viabilidad de contratar el viaje de acuerdo con las características del mismo. De acuerdo con lo establecido en el Reglamento CE 1107/2006, se entiende como persona de movilidad reducida, toda persona cuya movilidad para participar en el viaje se halle reducida por motivos de discapacidad física (sensorial o locomotriz, permanente o temporal), discapacidad o deficiencia intelectual, o cualquier otra causa de discapacidad, o por la edad, y cuya situación requiera una atención adecuada y la adaptación a sus necesidades particulares del servicio puesto a disposición de los demás participantes en el viaje. Igualmente es muy importante destacar que las agencias minoristas tan pronto como tengan conocimiento de que una persona con movilidad reducida desea participar en un viaje combinado organizado por una agencia mayorista, deberá ponerlo de inmediato en

conocimiento de la agencia mayorista, a fin de valorar la posibilidad y viabilidad de contratar el viaje solicitado de acuerdo con las características del mismo.

- CICMA 2373. Este viaje se rige por las siguientes Condiciones Generales de contratación puede consultarlas en <https://destinosdelmundo.es/condiciones-generales>

- Protección de datos: Los datos personales que usted facilite serán responsabilidad de DESTINOS DEL MUNDO S.L. con domicilio en C/ O'Donnell 46 entreplanta D 28009 Madrid, con la finalidad de gestionar la prestación del servicio. La base jurídica que legitima este tratamiento será el contrato entre las partes. Con esta finalidad, sus datos serán conservados mientras se mantenga en vigor la base que legitima la relación que nos vincula con el cliente y, una vez extinguida, los conservaremos durante los plazos legalmente exigidos. Asimismo, le informamos de que sus datos podrán ser cedidos a entidades gestoras de actividades y/o servicios solicitados por usted. Algunas de estas entidades podrán estar ubicadas en terceros países, incluso en aquellos donde la legislación no exige un nivel de seguridad adecuado a criterio del director de la Agencia Española de Protección de Datos.